

# PTC Creo View ECAD

**Cung cấp cho doanh nghiệp quyền truy cập dễ dàng và chính xác vào dữ liệu thiết kế điện tử phức tạp**

Các công ty ngày nay đang phải đối mặt với áp lực ngày càng tăng liên quan đến thời gian đưa ra thị trường, chất lượng sản phẩm và quản lý chi phí phát triển. Do đó, hơn 50% thiết kế điện tử ngày nay phải được thay đổi sau khi thử nghiệm nguyên mẫu do các vấn đề không được xác định, giao tiếp và giải quyết trong quá trình thiết kế, dẫn đến việc quay lại thiết kế tốn kém. Một cách để giúp giảm thiểu điều này là cho phép cả tác giả thiết kế và các thành viên trong nhóm mở rộng xác định và cộng tác về các vấn đề sớm và thường xuyên trong suốt quá trình thiết kế.

PTC Creo View ECAD cung cấp khả năng dễ dàng trực quan hóa các vấn đề giữa nhiều lĩnh vực thiết kế và các thành viên trong nhóm dự án mà không cần các sản phẩm ECAD gốc. Giải pháp dễ sử dụng nhưng hiệu suất cao này cho phép trực quan hóa, phân tích và xác minh thiết kế của sơ đồ, PCB, MCAD Assembly và dữ liệu sản xuất điện tử liên quan của chúng trong một môi trường duy nhất. Do khả năng rộng rãi của nó, PTC Creo View ECAD có thể cung cấp một cách thống nhất cho các nhóm thiết kế mở rộng làm việc chặt chẽ với nhau trong suốt quá trình thiết kế và đạt được mục tiêu giảm hoặc loại bỏ khả năng phải làm lại.

## Các lợi ích chính

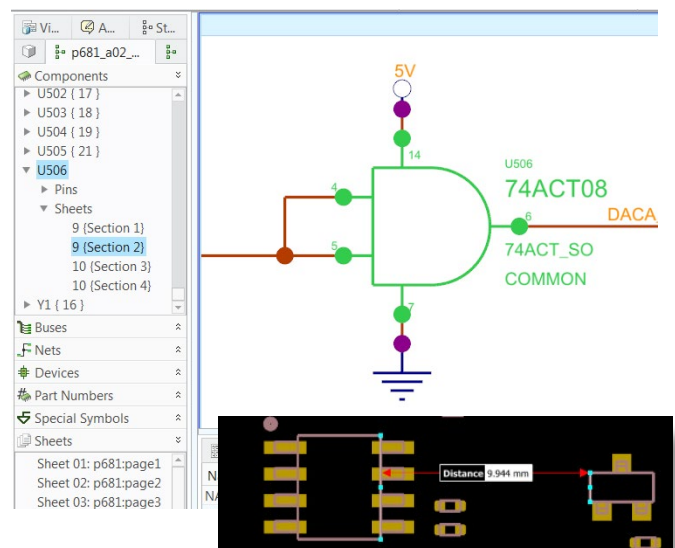
### Giảm thời gian và chi phí phát triển

- Giảm thời gian chu kỳ thiết kế tổng thể thông qua giao tiếp liên tục và nhất quán
- Sự hợp tác của nhóm dự án giúp giảm thời gian xem xét thiết kế từ hàng ngày xuống hàng giờ
- Tiết kiệm thời gian và tiền bạc bằng cách giảm / loại bỏ các vòng quay thiết kế trên mỗi bảng
- Nhận ra mức tăng năng suất đáng kể trong thử nghiệm bo mạch thông qua xác nhận trực quan các điểm thử nghiệm và bản đồ tín hiệu liên quan
- Giao diện người dùng đơn giản cung cấp giao diện nhất quán trên tất cả các công cụ EDA mà không cần tìm hiểu các sản phẩm ECAD cụ thể
- Không cần cài đặt các công cụ gốc - giảm yêu cầu giấy phép ECAD
- Cải thiện sự phối hợp của nhóm thiết kế thông qua GUI thông dụng, dễ sử dụng và giao tiếp điện tử
- Cải thiện sự hợp tác dễ dàng giữa các thành viên trong nhóm dự án phân tán bao gồm các nhà cung cấp kỹ thuật, thử nghiệm, sản xuất và hạ nguồn

### Nâng cao chất lượng sản phẩm

- Đảm bảo tính toàn vẹn của thiết kế bằng cách cải thiện cơ hội bạn có được nó ngay lần đầu tiên
- Phát hiện, kiểm tra và sửa chữa sớm các lỗi trước khi chúng ra khỏi cửa

- Cho phép toàn bộ nhóm mở rộng tương tác động với dữ liệu thiết kế điện tử sớm và thường xuyên trong suốt giai đoạn thiết kế và sản xuất
- Bộ thu theo dõi bằng chức năng ghim quay trở lại trình điều khiển để xác định nguồn gốc của tín hiệu xấu
- Các chức năng tìm kiếm, đánh dấu và đo lường để xác minh vị trí chi tiết, dữ liệu mạng và thành phần



- Điều hướng dữ liệu thiết kế sơ đồ một cách thông minh, thực hiện quá trình kiểm tra và gỡ lỗi không cần giấy tờ
- Tìm và nhanh chóng hiển thị các thành phần và lưới thiết kế trong cùng ngữ cảnh với bảng đang được xem xét và kiểm tra

**Các đặc trưng**

**Phân tích thông tin EDA**

- Điều hướng cấu trúc của toàn bộ thiết kế
- Khả năng hiển thị tức thì chuyển đổi các mục đánh giá
- Nhanh chóng theo dõi thông tin tín hiệu và xem dữ liệu báo cáo một cách nhanh chóng
- Cô lập các lưới và vật thể cụ thể
- Thăm dò chéo từ sơ đồ đến bố cục để lắp ráp MCAD mà không cần ô giấy
- Xuất BOM, điểm kiểm tra và dữ liệu cấu trúc liên kết định tuyến sang bảng tính Excel®

**Tích hợp cộng tác trực quan ECAD & MCAD**

- Môi trường cộng tác trực quan hoàn toàn không đồng nhất cho cả ECAD & MCAD
- Cho phép các chức năng độc đáo, chẳng hạn như thăm dò chéo giữa các bản tóm tắt ECAD / MCAD
- Tạo các biểu diễn AR của thiết kế trong bối cảnh của quá trình lắp ráp cuối cùng

**Xúc tiến các đánh giá thiết kế thông qua cộng tác toàn doanh nghiệp**

- Duyệt và cộng tác tương tác trên cơ sở dữ liệu PCB và MCAD sơ đồ mà không yêu cầu công cụ EDA gốc
- Truyền đạt các đề xuất thay đổi và đánh dấu trở lại người dùng EDA theo phương thức điện tử
- Lựa chọn chéo giữa sơ đồ, bố cục, MCAD Assembly và bill-of- material (BOM)

- Cho phép hiển thị dữ liệu số ECAD trong PTC Windchill® PDMLink® và PTC Windchill ProjectLink™
- Sử dụng kết hợp với các công cụ thiết kế gốc bằng cách sử dụng các tính năng đánh dấu chéo

**Quan hệ đối tác EDA**

- PTC hợp tác chặt chẽ với các nhà cung cấp EDA hàng đầu và các ủy ban tiêu chuẩn để có được hiểu biết chi tiết, cập nhật về các định dạng dữ liệu của họ. Những quan hệ đối tác này cho phép PTC Creo View ECAD cung cấp một cái nhìn chính xác về các mô hình dữ liệu EDA.



**Thông số kỹ thuật nền tảng**

- Hệ điều hành: Microsoft® Windows®, Linux
- Ngôn ngữ: Anh, Pháp, Đức, Ý, Tây Ban Nha, Nhật Bản, Trung Quốc (Giản thể), Trung Quốc (Phồn thể), Hàn Quốc

For the most up-to-date platform support information, visit: [PTC.com/partners/hardware/current/support.htm](http://PTC.com/partners/hardware/current/support.htm)

© 2019, Parametric Technology Corporation (PTC). All rights reserved. Information described herein is furnished for informational use only, is subject to change without notice, and should not be construed as a guarantee, commitment, condition or offer by PTC. PTC, the PTC logo, Creo, Windchill, Windchill PDMLink, Windchill ProjectLink, and all PTC product names and logos are trademarks or registered trademarks of PTC and/or its subsidiaries in the United States and in other countries. All other product or company names are property of their respective owners. The timing of any product release, including any features or functionality, is subject to change at PTC's discretion.

J0607-Creo View ECAD Update-DS-EN-0712

